

# Energy Pro X

Energ. třída A+++ / A+++

Hisense



UEFA  
EURO2024  
GERMANY

OFFICIAL PARTNER

Technologie pro dokonalé prostředí



Měření spotřeby elektrické energie

## Grafy spotřeby a výkonu

V aplikaci můžete sledovat údaje o spotřebě energie vaší klimatizace. Můžete kdykoli zkontrolovat a spravovat nastavení klimatizace, abyste snížili provozní náklady.



Chytré smysly pro perfektní distribuci vzduchu

## Smart Eye

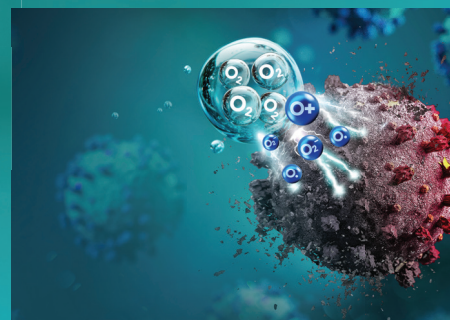
inteligentní oko přináší novinku v podobě snímání místnosti termokamerou. Uživatel si může nastavit požadovaný režim pomocí termo snímání. Klimatizace nasměruje vzduch na uživatele nebo naopak, bude foukat jiným směrem.



Pečuje o vaše zdraví

## HI-NANO

HI-NANO je druhem účinného plazma ionizátoru. Díky své silné produkci iontů dokáže účinně eliminovat bakterie, viry a prachové částice a proto si každý den budete moci užívat čistý vzduch. Bezpečnost prokázána UL certifikací.\*




 Autodiagnostika


 WiFi ovládání


 Full DC Inverter


 AI Smart


 Samočisticí systém


 Antibakteriální výměník

 3D nasávání vzduchu

 Ovládání hlasem

 Funkce proti tvorbě plísní

 Vytápění při -25 °C, vyhřívána vana venkovní jednotky

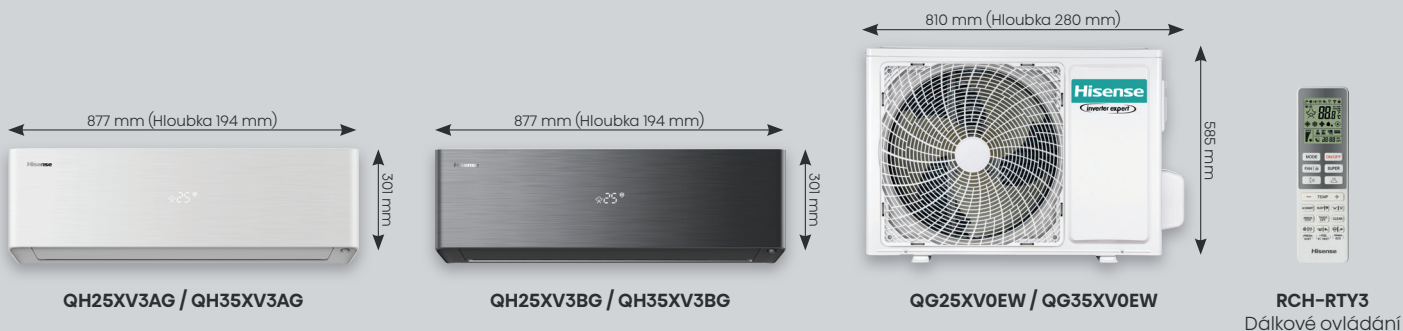
 Širokoúhlé natáčení lamel

 Regulace vlhkosti

\*HI-NANO prokazatelně odstraňuje 92,6 % H1N1 a sterilizuje 88,54 % E.coli za 2 hodiny. Bylo také prokázáno, že HI-NANO odstraní 60,07 % PM2,5 (prachových částic) za 2 hodiny. Bylo prokázáno, že technologie HI-NANO je bezpečná, a bylo jí povoleno používat značku UL.

# Parametry

# Hisense



Model (Bílá verze)	Vnitřní / Venkovní	QH25XV3AG / QG25XV0EW	QH35XV3AG / QG35XV0EW
Model (Černá verze)	Vnitřní / Venkovní	QH25XV3BG / QG25XV0EW	QH35XV3BG / QG35XV0EW
Chladicí výkon	W	2600 (1000-4000)	3500 (1000-4400)
Vytápěcí výkon	W	3200 (1600-4200)	4200 (1600-4800)
SEER (Energetická třída)	Chlazení	8,8 (A+++)	8,5 (A+++)
SCOP (Energetická třída)	Průměrná sezóna	5,1 (A+++)	5,1 (A+++)
SCOP (Energetická třída)	Teplejší sezóna	6,0 (A+++)	5,6 (A+++)
EER chladicí faktor	W/W	4,86	4,43
COP vytápěcí faktor	W/W	4,44	4,29
Elektrický příkon - Chlazení	W	535 (180-1050)	790 (180-900)
Elektrický příkon - Vytápění	W	720 (300-1250)	980 (300-1280)
Odvlhčování vzduchu	l/h	0,9	1,2
Průtok vzduchu (H/HM/M/ML/L/Quiet)	m <sup>3</sup> /h	580/540/500/450/400/350	630/600/560/510/460/410
Hladina akustického tlaku	dB (A)	53	54
Hladina akustického tlaku (H/HM/M/ML/L/Quiet)	dB (A)	38/35/34/31/29/25(18 <sup>3</sup> )	38/36/33/32/30/25(18 <sup>3</sup> )
Venkovní jednotka - akustický výkon	dB (A)	60	61
Venkovní jednotka - hladina akustického tlaku	dB (A)	50	50
Elektrické připojení	V, Hz, ph	220-240V~, 50Hz, 1P	220-240V~, 50Hz, 1P
Elektrický proud / Max hodnota	Cooling (A)	2,4 / 7	3,5 / 7
	Heating (A)	3,2 / 7	4,3 / 7
Průměr potrubí (Kapalina)	mm (inch)	Ø 6,35 (1/4")	Ø 6,35 (1/4")
Průměr potrubí (Plyn)	mm (inch)	Ø 9,52 (3/8")	Ø 9,52 (3/8")
Čistá hmotnost (kg)	Vnitřní jednotka	10	10
	Venkovní jednotka	33	33
Rozměry balení ŠxVxH (mm)	Vnitřní jednotka	980×390×300	980×390×300
	Venkovní jednotka	940×630×385	940×630×385
Hmotnost balení (kg)	Vnitřní jednotka	12,5	12,5
	Venkovní jednotka	37	37
Pracovní rozsah venkovních teplot (°C)	Chlazení	-15 °C - 43 °C	-15 °C - 43 °C
	Vytápění	-25 <sup>4</sup> °C - 24 °C	-25 <sup>4</sup> °C - 24 °C
Náplň chladiva R32	g	860	860
Délka potrubí bez přidání chladiva (Max)	m	5	5
Délka potrubí (Max)	m	20	20
Max převýšení	m	10	10
Přídavek chladiva nad 5m délky potrubí	g/m	20	20
Odpovídající plocha interiéru pro daný výkon <sup>1</sup> (výška stropu 2,4 m)	m <sup>2</sup>	14	24

<sup>1</sup> Doporučená montážní plocha závisí na izolaci budovy a potenciálních zdrojích tepla v budově.

<sup>2</sup> Design produktu a specifikace se mohou změnit bez předchozího upozornění. <sup>3</sup> Hodnota při ventilaci v režimu quiet.

<sup>4</sup> Doporučená testovaná teplota je -22°C. Jednotka pracuje až do teploty -25°C v omezeném režimu a po dosažení této teploty se může vypnout.